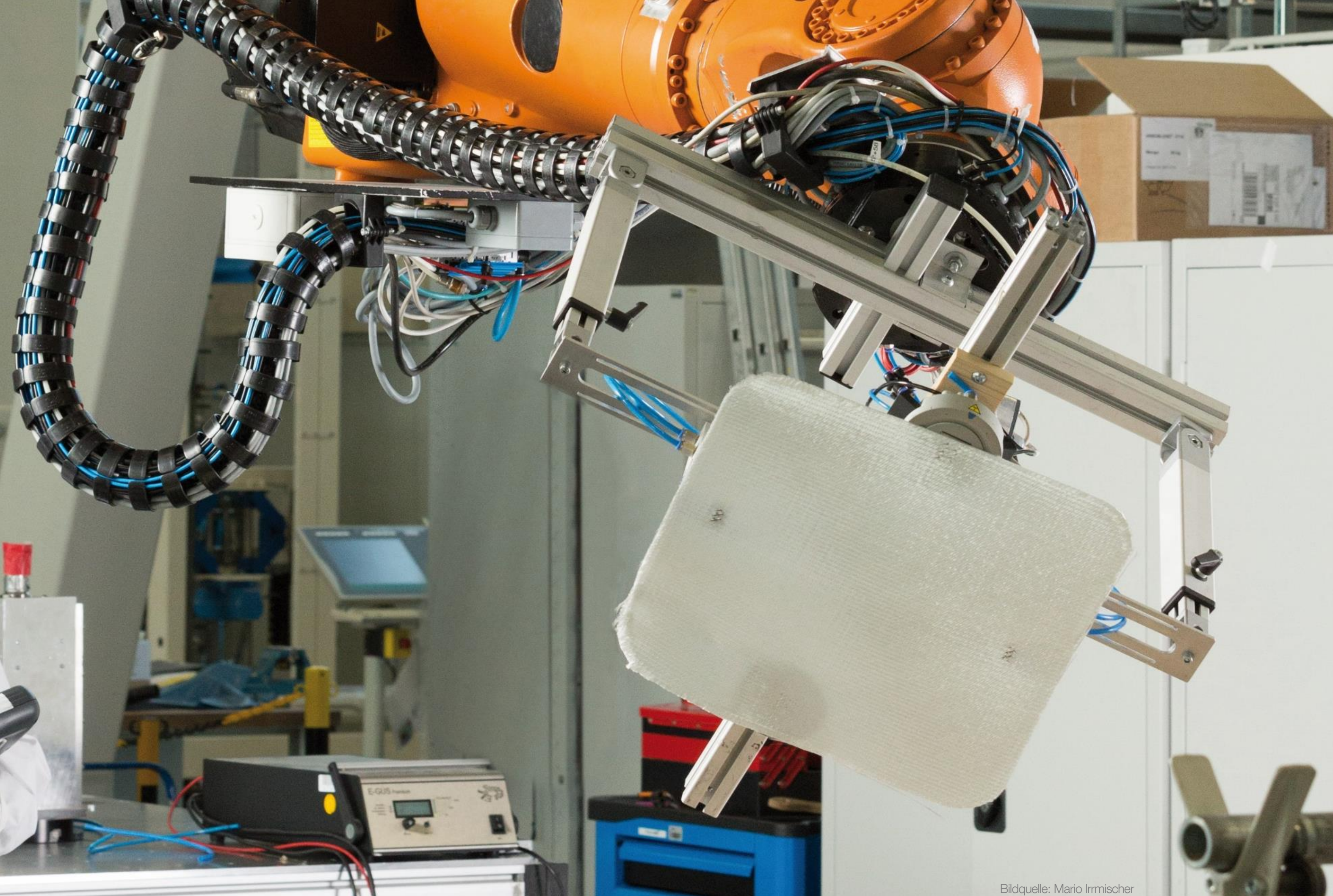


Thinking the Future
Zukunft denken



Bildquelle: Mario Irmischer

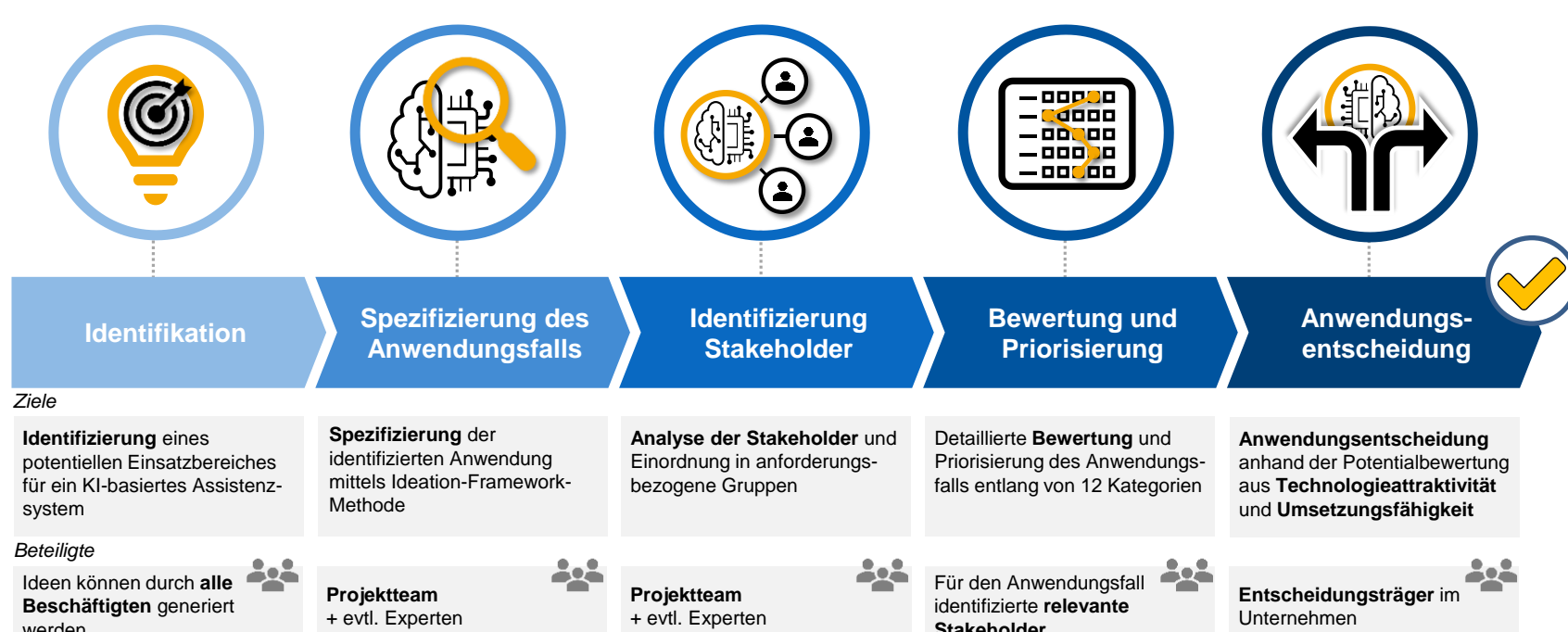
KI-LIAS

Künstliche Intelligenz für lernförderliche industrielle Assistenzsysteme

Herausforderungen und Zielsetzung im Projekt

- Fehlende Akzeptanz und fehlendes Vertrauen von Produktionsbeschäftigten in KI-Anwendungen führen zu Problemen in der Ergebnisqualität der KI-Einführungsphase
- Ziel ist die Konzeption eines Vorgehens zur akzeptanzbasierten Anwendungsentscheidung, Entwicklung, Einführung und Nutzung von KI-Assistenzsystemen in produzierenden Unternehmen unterschiedlicher Branchen
- Wissenschaftliche Begleitung des Vorgehens unter dem Einsatz verschiedener Analyseverfahren (z.B. Stakeholderanalyse, Potentialanalyse, Arbeitsanalyse)
- Ableitung von Handlungsempfehlungen für eine akzeptanzorientierte Gestaltung des Transformationsprozesses und Zusammenfassung der Ergebnisse in einer frei zugänglichen Leitbroschüre

Teilergebnis: Partizipatives Vorgehen zur Potentialanalyse und Anwendungsentscheidung



Untersuchungsrahmen im Projekt zur Implementierung KI-basierter Assistenzsysteme



Konkrete arbeitswissenschaftliche Forschungsfragen im Projekt

- Wie kann die Akzeptanz der Beschäftigten in Bezug auf KI-Systeme gefördert werden?
- Welche Rolle spielen partizipative Ansätze bei der Entwicklung sowie Einführung von KI-Systemen?
- Wie verändern sich die Arbeitsbedingungen der Beschäftigten durch die Nutzung von KI-basierten Assistenzsystemen?
- Welche Potentiale können durch die Einführung der KI-Anwendungen erfüllt werden?

Forschungspartner



Entwicklungspartner



Qualifizierungspartner



Anwendungspartner



Das Projekt wird im Rahmen der Initiative Neue Qualität der Arbeit (INQA) von dem Bundesministerium für Arbeit und Soziales (BMAS) gefördert. Fachlich begleitet wird das Projekt von der Bundesanstalt für Arbeitsschutz und Arbeitsmedizin (BAuA). Die Verantwortung für den Inhalt dieser Veröffentlichung liegt bei der Autorin/ beim Autor.
Förderkennzeichen: EXP.01.00018.20.



Kontakt:
Prof. Dr.-Ing. Susanne Mütze-Niewöhner
s.muetze@iaw.rwth-aachen.de



Michael Kranz, M.Sc.
m.kranz@iaw.rwth-aachen.de



Fabian Willemsen, M.Sc.
f.willemsen@iaw.rwth-aachen.de



Niklas Steirif, M.Sc.
n.steirif@iaw.rwth-aachen.de

Gefördert durch:



aufgrund eines Beschlusses des Deutschen Bundestages

Im Rahmen der Initiative:



Fachlich begleitet durch:

